



Технические характеристики

Световозвращающей ленты для жесткого борта

Reflexite® VC104+ Rigid Grade

Контурная и линейная маркировка для обозначения Т/С

В соответствии с Правилами ЕСЕ104 для материалов класса С

Бюллетень №200-25

Продукт

Reflexite® VC104+ Rigid Grade - предназначенная для наружного использования и устойчивая к воздействию суровых погодных условий и растворителей лента для маркировки грузовых автомобилей и прицепов по жесткому борту.

Соответствует требованиям Правил ЕСЕ104 класс С.

Конструкция

Reflexite® VC104+ Rigid Grade состоит из микропризматических световозвращающих элементов сформированных в гибкой, гладкой, стойкой к погодным условиям и ультрафиолетовым лучам полимерной пленке. Напыление на гранях призм позволяет создать зеркальную поверхность. Толщина ленты – не более 0,16 мм. Лента- самоклеющаяся с высокой адгезивной способностью. Лента однослойная, отсутствует необходимость в дополнительной герметизации кромки.

Цвета

Цвет ленты Reflexite VC104+ Rigid Grade - желтый, белый и красный. Цвета соответствуют требованиям правил ЕСЕ104. Цвет должен быть расположен в зоне, ограниченной хроматическими координатами цветности и иметь коэффициент яркости в соответствии с таблицей 1, при измерении в соответствии с положениями документа МКО № 15 и при освещении лампой-эталонном МКО D65 под углом 45° к нормали, а также при наблюдении вдоль нормали (геометрическое соотношение 45°/0°). Измеренное значение должно быть усреднено по 8 измерениям.

Цвет световозвращения (цвет в ночное время), при освещении при освещении стандартной лампой-эталонном МКО А под углами $\beta_1=+/-5^\circ$ и $\beta_2=0^\circ$ и углом наблюдения 20' должен быть расположен в зоне, ограниченной хроматическими координатами цветности в соответствии с таблицей 2.

Световозвращение

Reflexite VC104+ Rigid Grade соответствует минимальным требованиям Правил ЕСЕ104 для материалов класса С. При освещении стандартной лампой-эталонном МКО А и при измерении в соответствии с положениями документа МКО № 54 коэффициент световозвращения (R') для ленты Reflexite VC104+ для жесткого борта должен быть не ниже значения, указанных в таблице 3.

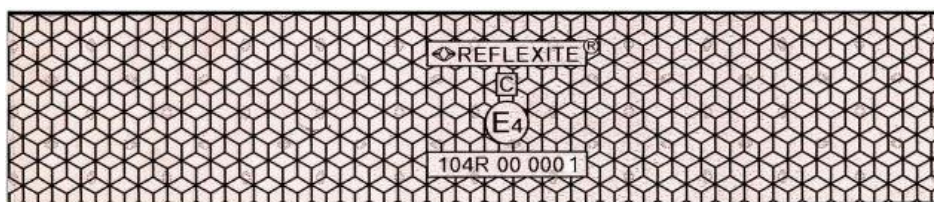
Инструкции по монтажу

Монтировать ленту необходимо при температуре воздуха и температуре самой поверхности, на которую монтируется лента, в диапазоне от 15°С до +38°С для получения надежного клеевого соединения. Поверхность должна быть очищена от жира, масел и грязи. Используйте чистую ветошь и изопропиловый спирт или аналогичные средства для очистки поверхности перед монтажом.

Если под лентой образовались пузырьки воздуха, проколите ленту булавкой и сдвиньте пузырек ракелем в сторону отверстия.

Пожалуйста, свяжитесь с Reflexite для получения более подробной инструкции.

Знак официального утверждения на ленте



Размер рулона

Стандартный рулон – 50мм x 50м.

Срок годности

Лента должна быть смонтирована в течение 2 лет с даты изготовления (эта дата напечатана на этикетке каждого рулона). Все рулоны, в том числе частично использованные, следует хранить в оригинальной упаковке, в горизонтальном положении в чистом сухом месте, вдали от прямых солнечных лучей. Хранить следует при комнатной температуре 23 ° С и 50% влажности.

Таблица 1 Колориметрические характеристики (день)

Цвет	Хроматические координаты на диаграмме МКО*								
	1		2		3		4		Y
	x	y	x	y	x	y	x	y	
Белый	0,300	0,270	0,385	0,355	0,345	0,395	0,260	0,310	> 0,25
Желтый	0,545	0,454	0,487	0,423	0,427	0,483	0,465	0,534	> 0,16
Красный	0,690	0,310	0,595	0,315	0,569	0,341	0,655	0,345	> 0,03

*) при измерении в соответствии с положениями документа МКО № 15 и при освещении лампой-эталонном МКО D65 (геометрическое соотношение 45°/0°)

Таблица 2 Колориметрические характеристики (ночь)

Цвет	Хроматические координаты на диаграмме МКО*							
	1		2		3		4	
	x	y	x	y	x	y	x	y
Белый	0,373	0,402	0,417	0,359	0,450	0,513	0,548	0,414
Желтый	0,585	0,385	0,610	0,390	0,520	0,480	0,505	0,465
Красный	0,720	0,258	0,735	0,265	0,665	0,335	0,643	0,335

*) при измерении в соответствии с положениями документа МКО № 15 и при освещении лампой-эталонном МКО D65 (геометрическое соотношение 45°/0°)

Таблица 3 Коэффициент световозвращения (R')

Угол наблюдения	Угол освещения	Угол освещения (Beta=β)				
		0°	0°	0°	0°	0°
0,33°	Beta 1 (β1)	0°	0°	0°	0°	0°
	Beta 2 (β2)	5°	20°	30°	40°	60°
Белый	R'	450	n/a	200	90	16
Желтый	R'	300	n/a	130	75	10
Красный	R'	120	60	30	10	n/a

*) Коэффициент световозвращения (RA) имеет размерность cd/lux/m²

Гарантия: Гарантия на ленту Reflexite® VC104+ Rigid Grade - 10 лет. Свяжитесь с Reflexite для получения подробной информации

Важная информация. Вся продукция компании Reflexite проходит тщательный контроль качества на протяжении всего производственного процесса, и мы гарантируем, что качество продукции соответствует требованиям рынка и она не имеет производственных дефектов. Опубликованная о продуктах Reflexite информация основана на исследованиях, которые компания считает надежными, хотя такая информация и не является гарантией. Наличие широкого спектра продуктов Reflexite и постоянное появление новых продуктов обязывает покупателя тщательно анализировать использование того или иного продукта в каждом конкретном случае и покупатель принимает на себя все риски в отношении такого использования. Все технические характеристики могут быть изменены без предварительного уведомления.